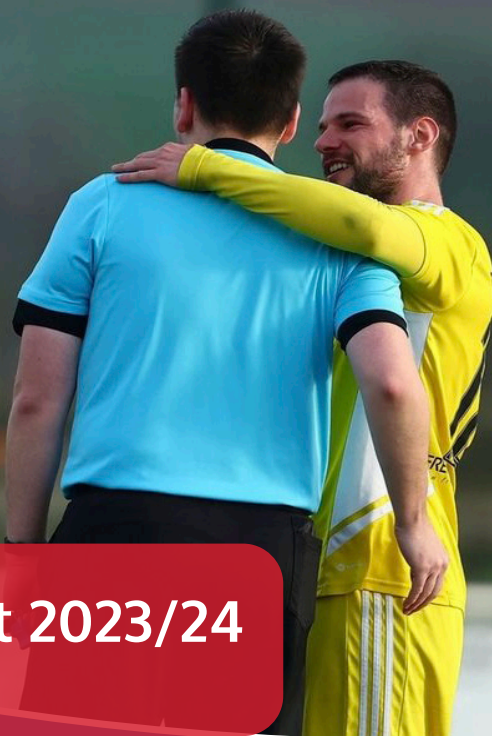




TuS Kirchberg e.V.

Die Macht vom Wasserturm!

**alutecta**  
Aluminium in Form, Farbe + Funktion  
anzeige



## Stadionheft 2023/24

11. Ausgabe

Kostenlos zum Mitnehmen

anzeige

Bezirks-Generalvertretung

**Christine Korbion**

Kirchberg

Telefon 06763 2463



**Mecklenburgische**  
V E R S I C H E R U N G S G R U P P E

Partner des TuS Kirchberg 1909 e. V.

[www.tuskirchberg.de](http://www.tuskirchberg.de)

Du fehlst noch in unserem  
Azubi-Team 2023!

**OCHS**  
★ ★ ★ ★ ★

**Bauen mit Holz -  
ökologisch & effizient!**

## Starte Deine Ausbildung bei der Ochs GmbH:

- **Zimmerer** (m/w/d)
- **Bauzeichner** (m/w/d)
- **Industriekaufleute** (m/w/d)
- **Kaufleute** (m/w/d)  
für Büromanagement
- **Fachinformatiker** (m/w/d)  
für Systemintegration
- **Duale Studiengänge:** (m/w/d)  
B. Eng. - Holztechnik oder  
Holz- und Werkstofftechnik

*Wir sind Holzbauer aus Leidenschaft!*



Aussichtsturm, Hütschenhausen



Holz pavillon BUGA, Mannheim

**Interessiert? Dann bewirb Dich jetzt!**

Ochs GmbH | Bahnhofstraße 37 | 55481 Kirchberg

Evelyn Spindeler | Tel. 0 67 63/93 10-91 | [Bewerbung@ochs.info](mailto:Bewerbung@ochs.info) | [www.ochs.eu](http://www.ochs.eu)





## **Liebe Fußballfreunde,**

herzlich willkommen zu den Heimspielen unserer Senioren-Teams an diesem Wochenende. Nach den erfolgreichen Spielen gegen Niederroßbach und Andernach musste sich die 1. Mannschaft am Mittwochabend, nach einer durchwachsenen Leistung, gegen Rot-Weiß Wittlich verdient mit 3:1 geschlagen geben. Die mehr als umstrittene Elfmeter-Entscheidung, welche zum vorentscheidenden 2:1 für Wittlich führt, war nicht der alleinige Grund für die Niederlage. Wittlich war über die gesamte Spielzeit das aktivere Team und hat deutlich mehr investiert, um die drei Punkte zu gewinnen. Das Mittelfeld der Tabelle ist so eng beieinander, dass jeder Punktgewinn bei fünf drohenden Absteigern, wichtig ist.



Mit dem Ahrweiler BC treffen wir heute auf einen alten Bekannten. Die Mannschaft von der Ahr möchte im Aufstiegsrennen zur Oberliga sicher noch ein Wörtchen mitreden und wir hochmotiviert in Kirchberg antreten. Ein besonderes Augenmerk wird unsere Defensive wieder auf den Torjäger Almir Porca legen müssen. Er hat in dieser Saison bereits 28 x in der Meisterschaftsrunde getroffen.

Die 2. Mannschaft konnte am letzten Spieltag einen sehr wichtigen 3:2 Auswärtserfolg beim Tabellenvorletzten, der SG Müden, erzielen. An diesem Spieltag hat die Zweite die SG Vorderhunsrück zu Gast. Auch in dieser Partie wäre ein Erfolg immens wichtig für die Mannschaft von Andreas Auler. In den vergangenen Jahren waren diese Begegnungen immer sehr umkämpft. Da in der A-Klasse in dieser Saison definitiv drei Mannschaften den Weg in die Kreisliga B antreten müssen, würden uns drei weitere Punkte auf der Habenseite der Tabelle gut zu Gesicht stehen.

Nach der knappen 1:0 Niederlage im Derby bei 1. Mannschaft der SG Dickenschied am vergangenen Spieltag, hat die Dritte am Sonntag um 12.30 Uhr den Tabellenführer aus der Eifel, die SG Hambuch, zu Gast. Ich hoffe, dass Pascal Wettmann eine schlagkräftige Mannschaft zur Verfügung steht, um dem Tabellenführer Paroli zu bieten.

Allen treuen Fans des TuS Kirchberg möchte ich heute bereits ein paar schöne, entspannte Osterfeiertage wünschen.

Mit sportlichen Grüßen

*Dieter Domann*



der  
**Dachdecker**  
BERND BONGARD  
GmbH & Co. KG

**Wir wünschen allen Mannschaften  
viel Erfolg  
in der Saison 2023/2024!**







## **Liebe Sportfreunde,**

zu unserem Heimspiel in der Rheinlandliga möchte ich zunächst alle TuS-Anhänger und Zuschauer herzlich begrüßen. Zudem heiße ich unseren heutigen Gegner den Ahrweiler BC herzlich Willkommen. Auch begrüße ich das Schiedsrichtergespann um Luis Herrig sowie seine Assistenten Christoph Zimmer und Kai-Jörg Krall.

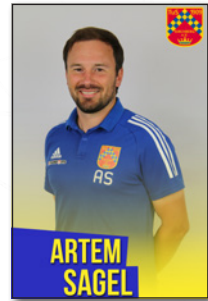
In den letzten Tagen war die 1. Mannschaft des TuS Kirchberg ordentlich gefordert: Mit dem formstarken Team SG Andernach ging es für den TuS am vergangenen Sonntag zur Auswärtspartie zu den Bäckerjungen, in der man sich dank einer Leistungssteigerung in der 2. Hälfte verdient mit 3:2 durchsetzen konnte.

Nur drei Tage später stand für die gesamte Rheinlandliga eine englische Woche auf dem Programm. Unsere 1. Mannschaft erwartete zuhause dabei den SV Rot-Weiss Wittlich. Der Gast bewegte sich vor der Partie in einer ähnlichen Tabellenregion wie der TuS Kirchberg, wodurch eine spannende Partie erwartet werden durfte. Die Gäste, die bekannterweise mit vielen individuell starken Spielern bestückt sind, fanden den besseren Start in die Partie: Wittlich war in den ersten 25 Minuten spritziger, griffiger in den Zweikämpfen und zielstrebig im Angriffsspiel, wodurch die Gäste auch folgerichtig mit 1:0 in Führung gingen.

Im weiteren Verlauf konnte sich unsere 1. Mannschaft Schritt für Schritt stabilisieren und sich durch mehr Spielkontrolle die ersten Tormöglichkeiten erarbeiten. Auch in der 2. Hälfte präsentierte sich der TuS positiv und konnte in der 48. Minute den verdienten Ausgleich durch Casian Samoila erzielen. Im weiteren Verlauf der 2. Halbzeit entwickelte sich eine Partie auf Augenhöhe, in der Torchancen eher selten zu Stande kamen.

Die entscheidende Szene ereignete sich in der Schlussphase: Ein heiß diskutierter Elfmeterpfiff, bei dem die Akteure beider Mannschaften einen Zweikampf im Strafraum führten, sorgte für den Führungstreffer für den SV Rot-Weiss Wittlich. Dieser Führungstreffer sollte eine sich auf Unentschieden bewegende Partie erheblich beeinflussen. In der Schlussphase versuchte der TuS alle noch vorhandenen Kräfte zu mobilisieren und musste leider aufgrund einer Offensiv ausgerichteten Formation noch das 3:1 nach einer Kontersituation hinnehmen.

Schlussendlich war es definitiv nicht die beste Partie des TuS Kirchberg, die man dennoch gegen ein starkes Team aus Wittlich zumindest mit einem Punkt hätte beenden können.



# Peter Kleid Ideen in Farbe ...



-  **Raumgestaltung**  
Lebendige Wohnkultur
-  **Fassadengestaltung**  
Die Visitenkarte des Hauses

**Wand- & Deckenbespannung**  
 vom Spezialisten Unikate zum Leben



**Peter Kleid**  
**Malerfachbetrieb**

Sandkuhlstr. 2- 4 · 55481 Kirchberg  
Tel.: 0 67 63 . 96 01 33 · Fax: 96 01 34  
e mail: Peter.Kleid@t-online.de



Nun erwartet unsere Mannschaft mit dem Ahrweiler BC ein alter Bekannter. Das Team – geführt vom Trainer Julian Feit – begleitet unseren TuS schon seit Bezirksligazeiten und war auch im vergangenen Jahr unser Gegner in der Oberliga.

Eine Mannschaft, die sowohl individuell als auch mannschaftlich zu den besten Teams der Liga gehört, wird dem TuS Kirchberg an diesem Samstag sicherlich alles abverlangen. Wir erwarten einen Gegner, der uns sowohl taktisch, fußballerisch und auch physisch fordern wird.

Den TuS Kirchberg wird alles daran setzen den Verlauf der Partie positiv zu gestalten und freut sich auf ein attraktives und dynamisches Fußballspiel.

Liebe TuS-Anhänger, auch wenn die derzeitige Saison aus den verschiedensten Gründen mit Höhen und Tiefen verbunden ist, wirft die Mannschaft dennoch Woche für Woche alles in die Waagschale und wird dies auch heute tun. Die Mannschaft freut sich über eure positive Unterstützung!

Sportliche Grüße

*Artem Sagel*



***Die Thomas Bau GmbH wünscht den  
Mannschaften des TuS Kirchberg viel  
Erfolg am heutigen Spieltag!***



anzeige  
**thomas  
bau**

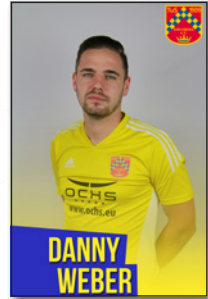




## **Zurück auf der Siegerstraße – 1. Mannschaft nistet sich durch 5:1 gegen Niederroßbach im Mittelfeld der Tabelle ein**

Nach drei Niederlagen in Serie gelang der 1. Mannschaft ein wichtiger Befreiungsschlag im Heimspiel gegen die SG Niederroßbach.

Nach einem Blitzstart durch 2 frühe Tore durch Torgarant Jannik Auler (4. Minute) und Elfmeterspezialist Fabian Brunk hieß es nach 6 Minuten bereits 2:0 für die Heimelf. Auch in der Folge erspielte sich unsere Elf fast im Minutentakt hochkarätige Chancen. Immer wieder wurde nach identischem Muster das Mittelfeld schnell überbrückt und der schnelle Pass in die Tiefe gesucht. Die sehr agile Sturmreihe unseres TuS enteilte ein ums andere Mal der Defensivreihe der Gäste und tauchte immer wieder freistehend vor dem Gästekeeper auf. Lediglich der gute aufgelegte Torhüter der Westerwälder verhinderte zu der Zeit eine höhere Führung unserer Elf. Nach rund einer halben Stunde war es wiederum Torjäger Jannik Auler der nach feiner Vorarbeit von Eric Milz zur beruhigenden 3:0 Pausenführung erhöhte.



Direkt nach dem Pausentee das gleiche Muster. Wieder spielte unsere Elf schnell und schnörkellos in die Spitze. Dort tauchte Spielmacher Jonas Heimer auf und zirkelte den Ball von der Strafraumkante mit einem präzisen Schuss in die lange Ecke. Das vorentscheidenden 4:0, ließ eine Aufholjagd der Gäste im Keim ersticken.

In der Folge ließ unsere Elf den Ball gut durch die eigenen Reihen laufen und konnte durch Eric Milz, nach einem Quербall von Auler, sogar noch auf 5:0 erhöhen. 10 Minuten vor Schluss gelang den Gästen mit ihrer ersten Torchance der 5:1 Ehrentreffer. Pünktlich nach 90. Minuten beendete das gute Schiedsrichtergespann um Arndt Collmann die Partie.

Nach drei Niederlagen in Folge meldet sich der TuS eindrucksvoll zurück und revanchiert sich gegen die SG Niederroßbach für die Niederlage im Hinspiel. Durch den souveränen 5:1 Sieg, sichert sich unsere Elf die Stellung im Mittelfeld der Tabelle.

### **Aufstellung:**

J. Kappel, D. Weber, A. Sagel, Y. Kerzan, D. Schröder (70. Min., M. Jannasch), F. Brunk, J. Heimer (69. Min., S. Özer), J. Auler (87. Min., T. Resch), L. Gohres (87 Min., M. Kleid), F. Daum, E. Milz

*Danny Weber*







# WEHMEYER-BUG natursteine

SEIT ÜBER 100 JAHREN  
1919 - 2021



GRABMALE



SITZBÄNKE



GESCHENKE



Sandkuhlstr. 20 55481 Kirchberg Tel: 06763/2263  
[www.wehmeyer-bug.de](http://www.wehmeyer-bug.de)





## ***Verdienter Auswärtsdreier in Andernach***

Am Sonntag den 17.03.24 fuhren die Jungs vom Wasserturm zur aktuell formstärksten Mannschaft der Liga, der SG 99 Andernach.

Von vorne rein war klar, dass das Spiel kein einfaches sein wird. Andernach ist eine Mannschaft der Mentalität und der Willensstärke, daher musste den Kirchbergern bei jedem Spieldtand bewusst sein, dass das Spiel nur mit 100 prozentiger Leidenschaft gewonnen werden kann.



Die Partie startete gut für die Kirchberger, und so war es Jannik Auler, der einen hervorragend getretenen Eckball von Jonas Heimer per Kopf zum 0:1 verwerten konnte. Daraufhin war es ein phasenweises Hin und Her, wobei sich der meiste Aufwand um die Verteidigung von Andernachs 2m Riesenstürmer Wambach drehte. Immer wieder versuchten die Gastgeber durch hohe, lange Einwürfe und Standards ihren Torjäger im TuS-Strafraum zu finden, damit dieser den Ball gefährlich weiterverwertet.

In der 39. Minute war es dann aber soweit. Nils Wambach bekam den Ball am 16er und zirkelte diesen vorbei am starken Kappel. Spätestens in der Halbzeit war dann jedem bewusst, dass das Spiel nach dem Führungstreffer kein Selbstläufer wird. Mit breiter Brust kamen die Kirchberger dann auch aus der Halbzeit und so war es in Minute 52. Kapitän Flo Daum, der per Volleyschuss mit seinem feinfühligem rechten Fuß zur 2:1 Führung ausbaute. Ab sofort übernahmen die Kirchberger das Spielgeschehen und konnten sich mehrere Chancen erarbeiten. Darunter auch ein Foulelfmeter, den Artem Sagel leider nicht erfolgreich verwerten konnte.

In Minute 80. dann aber die Erlösung, als der Andernacher Keeper einen Chipball nicht fest genug klären konnte, der Ball in Richtung Kapitän Flo Daum flog, und dieser die Kugel per Sahne Kopfball butterweich im Netz zappeln ließ. Das 2:3 war dann aus Andernacher Sicht in der 90. Minute nur noch Ergebniskosmetik, sodass die Kirchberger als Sieger vom Platz gingen.

Das nächste Spiel steht bereits am Mittwoch Abend den 20.03. zuhause vor der Tür, bei der wir um 19:30 Uhr Rot Weiß Wittlich begrüßen dürfen.

Wir freuen uns über zahlreichen Support!

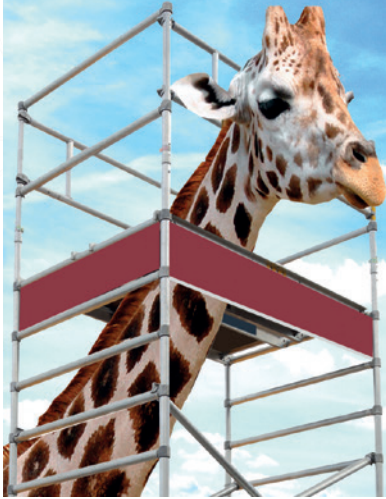
*Jannik Auler*



anzeige

Ihr Partner im Gerüstbau!

*Sicher. Hoch. Hinaus.*



**KLEID**  
GERÜSTBAU



Bahnhofstraße 51  
55481 Kirchberg  
Tel. 06763/3600  
info@kleid-geruestbau.de  
www.kleid-geruestbau.de

anzeige



*Mit geschärftem  
Blick  
zum Torerfolg!*

OPTIK

UHREN

SCHMUCK

*Leonhardt*

HAUPTSTRASSE 20 • KIRCHBERG  
- www.brillen-uhren-leonhardt.de -





anzeige

**RÖMER**  
APOTHEKE

**SCHWANEN**  
APOTHEKE



*für Ihre Gesundheit!*

**RÖMER APOTHEKE**

Inh.: Apotheker Stefan Vogt  
Hauptstraße 75 a  
55481 Kirchberg  
Fon: 0 67 63 - 96 00 10

**SCHWANEN APOTHEKE**

Inh.: Apotheker Stefan Vogt  
Filialleitung: Yvonne Henrich  
Marktstraße 65  
55469 Simmern  
Fon: 0 67 61 - 22 01

[www.apotheke-simmern.de](http://www.apotheke-simmern.de) · [www.roemer-apotheke-kirchberg.de](http://www.roemer-apotheke-kirchberg.de)

anzeige

Backen aus Leidenschaft seit 1898!

Geschmackliche

**Volltreffer**

gibt's bei



Backbetriebe H. Jung e.K.

Wildburgstr. 41 • 55469 Simmern

Tel: 06761 / 964840 • [info@jung-back.de](mailto:info@jung-back.de) • [jung-back.de](http://jung-back.de)





### Aktueller Spieltag Rheinlandliga, Saison 2023-24

|                      |                                |   |                                |    |
|----------------------|--------------------------------|---|--------------------------------|----|
| Sa, 23.03.24   16:00 | <b>SG Malberg</b>              | ⋮ | <b>FSG Ehrang</b>              | -- |
| 16:00                | <b>TuS Kirchberg</b>           | ⋮ | <b>Ahrweiler BC</b>            | -- |
| 16:00                | <b>Spfr Eisbachtal</b>         | ⋮ | <b>FSV Trier-Tarforst</b>      | -- |
| 16:30                | <b>SG Hochwald</b>             | ⋮ | <b>SG 2000 Mülheim-Kärlich</b> | -- |
| 17:00                | <b>FC HWW Niederroßbach</b>    | ⋮ | <b>FSV Salmrohr</b>            | -- |
| 18:00                | <b>SG Schneifel 2006 e.V.</b>  | ⋮ | <b>Spvgg. EGC Wirges</b>       | -- |
| So, 24.03.24   14:30 | <b>SV Rot-Weiss Wittlich</b>   | ⋮ | <b>FC Metternich</b>           | -- |
| 15:00                | <b>FV Hunsrückhöhe Morbach</b> | ⋮ | <b>TuS Immendorf</b>           | -- |
| 15:30                | <b>SG 99 Andernach</b>         | ⋮ | <b>VfB Wissen</b>              | -- |
| Do, 28.03.24   20:00 | <b>SG 2000 Mülheim-Kärlich</b> | ⋮ | <b>Spfr Eisbachtal</b>         | -- |

### Nächster Spieltag Rheinlandliga, Saison 2023-24

|                      |                                |   |                                |    |
|----------------------|--------------------------------|---|--------------------------------|----|
| Do, 28.03.24   20:00 | <b>SG 2000 Mülheim-Kärlich</b> | ⋮ | <b>Spfr Eisbachtal</b>         | -- |
| Sa, 30.03.24   15:30 | <b>FSV Salmrohr</b>            | ⋮ | <b>SG 99 Andernach</b>         | -- |
| 17:30                | <b>Ahrweiler BC</b>            | ⋮ | <b>SV Rot-Weiss Wittlich</b>   | -- |
| 17:30                | <b>Spvgg. EGC Wirges</b>       | ⋮ | <b>FC HWW Niederroßbach</b>    | -- |
| 17:30                | <b>VfB Wissen</b>              | ⋮ | <b>TuS Kirchberg</b>           | -- |
| 17:30                | <b>FC Metternich</b>           | ⋮ | <b>FV Hunsrückhöhe Morbach</b> | -- |
| 17:30                | <b>TuS Immendorf</b>           | ⋮ | <b>SG Malberg</b>              | -- |
| 17:30                | <b>FSG Ehrang</b>              | ⋮ | <b>SG Hochwald</b>             | -- |
| 17:30                | <b>FSV Trier-Tarforst</b>      | ⋮ | <b>SG Schneifel 2006 e.V.</b>  | -- |
| Mi, 03.04.24   19:30 | <b>FC HWW Niederroßbach</b>    | ⋮ | <b>Spfr Eisbachtal</b>         | -- |
| 19:45                | <b>VfB Wissen</b>              | ⋮ | <b>FC Metternich</b>           | -- |
| 20:00                | <b>FSV Trier-Tarforst</b>      | ⋮ | <b>SG 2000 Mülheim-Kärlich</b> | -- |
| 20:00                | <b>Spvgg. EGC Wirges</b>       | ⋮ | <b>FSG Ehrang</b>              | -- |
| 20:00                | <b>SG Malberg</b>              | ⋮ | <b>Ahrweiler BC</b>            | -- |
| Fr, 05.04.24   19:45 | <b>TuS Kirchberg</b>           | ⋮ | <b>FSV Salmrohr</b>            | -- |

# Alles für den Bau!

# KRÄMER

Hochbau | Betontankstelle | Tiefbau | Innenausbau | Bodenbeläge | Gala-Bau | Türen & Tore | Fachmarkt



## Frischbeton zum Selbstzapfen und Mitnehmen!

Ranfahren. Knopfdrücken. Wegfahren.

So einfach funktioniert das Selbstabholer-Prinzip. Überzeugen Sie sich selbst!

## Betonsorten

- Beton-/Estrich, Korn: 0/8, Güte: 20/25
- Beton, Korn: 0/16, Güte: 12/15
- Beton, Korn: 0/16, Güte: 20/25
- Beton, Korn: 0/16, Güte: 25/30
- Trass-Zement-Mörtel 0/2, Güte: 20/25
- Drainage-Beton, Korn: 4/8
- Drainage-Beton, Korn: 8/16

Alle Betonsorten sind erdfeucht & mit Trasszement. Auch erhältlich mit Verzögerer.



## Willkommen bei Krämer – weil's nahe liegt!

Bauen – Renovieren – Gestalten: Auf über 25.000 qm bietet Krämer Baustoffe in Reich ein umfangreiches Baustoffsortiment und das gleich vor der Haustür – gute Beratung selbstverständlich inklusive. Denn wir wollen, dass Ihr Vorhaben gelingt! So machen wir Ihr Projekt zu unserem Anliegen. **Sprechen Sie uns an!**



## Tabelle Rheinlandliga, Saison 2023-24

| Platz      | Mannschaft              | Spiele | Torverhältnis | Punkte    |
|------------|-------------------------|--------|---------------|-----------|
| <b>1.</b>  | SG Schneifel 2006 e.V.  | 24     | 72 : 37       | <b>52</b> |
| <b>2.</b>  | Spfr Eisbachtal         | 23     | 63 : 35       | <b>41</b> |
| <b>3.</b>  | SG 2000 Mülheim-Kärlich | 23     | 59 : 40       | <b>41</b> |
| <b>4.</b>  | FV Hunsrückhöhe Morbach | 24     | 56 : 44       | <b>39</b> |
| <b>5.</b>  | Ahrweiler BC            | 23     | 70 : 47       | <b>38</b> |
| <b>6.</b>  | SV Rot-Weiss Wittlich   | 24     | 39 : 36       | <b>36</b> |
| <b>7.</b>  | SG Malberg              | 22     | 46 : 34       | <b>34</b> |
| <b>8.</b>  | SG Hochwald             | 24     | 52 : 43       | <b>32</b> |
| <b>9.</b>  | TuS Kirchberg           | 23     | 47 : 50       | <b>32</b> |
| <b>10.</b> | FSG Ehrang              | 23     | 41 : 50       | <b>32</b> |
| <b>11.</b> | VfB Wissen              | 23     | 41 : 37       | <b>31</b> |
| <b>12.</b> | SG 99 Andernach         | 24     | 59 : 73       | <b>31</b> |
| <b>13.</b> | FSV Salmrohr            | 24     | 48 : 64       | <b>30</b> |
| <b>14.</b> | FSV Trier-Tarforst      | 23     | 43 : 49       | <b>27</b> |
| <b>15.</b> | TuS Immendorf           | 24     | 30 : 47       | <b>27</b> |
| <b>16.</b> | Spvgg. EGC Wirges       | 23     | 31 : 48       | <b>22</b> |
| <b>17.</b> | FC Metternich           | 23     | 40 : 57       | <b>19</b> |
| <b>18.</b> | FC HWW Niederroßbach    | 23     | 29 : 75       | <b>15</b> |



# Ausbildung 2024

**Sei Du der Logistik-Experte von morgen und erkunde mit uns neue Wege!**

Komm an Bord und stich mit uns in See – erklimme mit uns die Lüfte – lass uns zusammen die Straße erobern!

Das F2F-Team bildet aus:

## Kaufmann/-frau

für Spedition und Logistikdienstleistung (m/w/d)

Standort: Flughafen Hahn



- Starte Deine Ausbildung bei uns
- Es warten spannende und abwechslungsreiche Tätigkeiten auf Dich
- Organisiere nationale und internationale Transporte, ob per Landfracht, Luftfracht oder Seefracht
- Wir werden Dir in allen Bereichen das nötige Know-how vermitteln
- Werde Teil unseres Teams und starte mit uns durch

**Lass uns gemeinsam Dinge auf der Welt bewegen!**

**Sichere Dir einen Platz in unserem Team!**

Zögere nicht und bewirb Dich noch heute.

Schicke uns Deine aussagekräftige Bewerbung an:

**[karriere@freight2fly.de](mailto:karriere@freight2fly.de)**







### **Hallo liebe TuS- Fans!!!**

Zum heutigen Heimspiel unserer Zweiten Mannschaft will ich euch alle wieder recht herzlich begrüßen. Besonderer Gruß gilt dem Schiedsrichter, unserem Gegner Vorderhunsrück mit deren Trainern Alex Blatt und Rolf Pies und den Gästefans.

Im ersten Heimspiel nach der Winterpause mussten wir eine unnötige Niederlage gegen Löff hinnehmen. Besonders in der ersten Hälfte kamen wir gut über außen durch. Jedoch waren alle Flanken zu ungenau und es rückten zu wenige Spieler nach um im 16er für mehr Gefahr zu sorgen.



Im Training werden wir genau dort ansetzen um diese Dinge zu verbessern.

Löff ging dann durch ihre erste Chance in Führung. Nach der Pause wollten wir unbedingt den Ausgleich erzielen. Allerdings konnten wir uns keine nennenswerten Chancen mehr erarbeiten.

So kam unser Gegner noch zum Torerfolg. FJ wollte eine Flanke klären und traf ins eigene Tor.

Im nächsten wichtigen Auswärtsspiel in Treis-Karden waren wir schon etwas unter Druck. Die Heilmelf ging durch einen Handelfmeter in Führung. Unsere Elf blieb ruhig und Schmitti konnte schnell den Ausgleich erzielen. Mit dem Halbzeitpfiff erzielte die SG Müden erneut ein Tor und ging in Führung. In der zweiten Hälfte erzielte Manuel Kleid einen Doppelpack und wir drehten die Partie.

Im heutigen Heimspiel wollen wir unbedingt einen Heimsieg feiern und Vorderhunsrück in der Tabelle überholen. Auch die unnötige Hinspiel Niederlage gilt es auszugleichen. Dafür müssen wir alles reinhauen was geht. Patrick Sehn- Henn wird hier ganz wichtig werden. Von seiner Einstellung und Wille werden wir profitieren. Pascal Endres sollte ebenfalls nach Ostern einsatzfähig sein.

Der Ersten Mannschaft wünschen wir für Samstag viel Glück.

Ebenfalls der Dritten, die am Sonntag vor uns spielt, viel Glück.

Mit sportlichem Gruß

*Andreas Auler*



anzeige

 **LOTTO**  
Rheinland-Pfalz  
*Partner des Sports*

Anbieter gem. §9 Abs. 8 GlüStV 2021. Spielteilnahme ab 18 Jahren. Glücksspiel kann süchtig machen.  
Nähere Informationen unter [www.buwei.de](http://www.buwei.de). Hotline der BzGA: 0800 1 372 700 (kostenlos und anonym).



### **Spielbericht Zwote Mannschaft**

#### **SG Müden – TuS Kirchberg II: 2:3 (2:1)**

Für das zweite Ligaspiel im Jahr 2024 reiste die Mannschaft von Andi Auler nach Treis Karden. Hierbei konnte man von einem klassischen 6-Punktespiel sprechen. Beide Teams standen vor der Partie auf einem direkten Abstiegsplatz. Mit einem Sieg konnte man den Abstand auf neun Punkte vergrößern.



Die erste Halbzeit fing gut an. Nach einigen Minuten hatte Manuel Kleid eine gute Möglichkeit auf 1:0 zu stellen. Wenige Minuten später hatte Justin Wenzel eine weitere Chance, die jedoch der gegnerische Schlussmann parierte. In der 15. Spielminute gab es einen Eckball für die Heimelf. Sie spielten diesen kurz und kamen aus 16 Metern zum Abschluss. Dabei fälschte Eric Wenzel den Ball leicht ab und von dort sprang er Maxi Jannasch an den Arm. Der Schiedsrichter zeigte auf den Punkt. Diese Entscheidung war strittig, da der Arm direkt am Körper lag und die Distanz sehr klein war. Den fälligen Strafstoß verwandelte Michael Brachtendorf. Lediglich vier Minuten später konnte die Zwote den Ausgleich erzielen. Ein langer Ball wurde von Justin Wenzel auf Manuel Kleid verlängert. Mit einem Pass auf die linke Seite stand Pascal Schmidt frei vorm Torwart und versenkte die Kugel ins kurze Eck. In der Folge spielte sich das Spiel im Mittelfeld ab. Die Gäste verzeichneten noch einige Standardsituationen. Bei einer kam Jannik Bongard zum Kopfball und verfehlte das Tor nur knapp. Kurz vor der Halbzeit kam ein langer Ball von Müden auf ihren Spielertrainer Joshua Marx. Dieser nahm den Ball an und chippte ihn über den herausgelaufenen Torwart. So ging es mit einem Rückstand in die Kabine.

Doch in der Kabine wussten wir, dass heute mehr drinnen ist und, dass wir weiter Gas geben und den Rückstand aufholen werden. So dauerte es nur vier Minuten bis wir aus einem Einwurf den Ausgleich erzielten. Eine Flanke von Patrick Daum wurde nochmals von Pascal Schmidt quergelegt. Dort stand Manuel Kleid und drückte den Ball über die Linie. 20 Minuten später war es wiederum Pascal Schmidt, der von der Strafraumkante mit rechts schoss. Den Schuss konnte der gegnerische Schlussmann nicht festhalten und ließ ihn nach vorne prallen. Nutznießer in dieser Situation war Manuel Kleid, der nur noch den Fuß hinhalten musste. Nach dem Führungstreffer hatte der eingewechselte Connor Raabe noch eine gute Möglichkeit die Führung auszubauen. Müden hat in den letzten 15 Minuten versucht nochmal den Spielstand zu egalisieren. Doch entweder scheiterten sie an unserer Abwehr oder an unserem Torwart Robin Hammen, welcher in der zweiten Halbzeit seinen Kasten sauber hielt. So blieb es bei dem Endstand von 2:3.

Fazit: Mit einer tollen kämpferischen und läuferischen Leistung zeigte die Zwote gute Moral im Abstiegskampf und hat sehr wichtige drei Punkte „geangelt“. Im nächsten Spiel wartet die SG Vorderhunsrück, die zwei Punkte mehr auf dem Konto besitzt. Hier möchte die Mannschaft vor heimischer Kulisse die nächsten Punkte im Abstiegskampf sammeln. Wir freuen uns auf eure Unterstützung.

*Manuel Kleid*



anzeige

**PERSONENBEFÖRDERUNG – MIETWAGEN mit Fahrer**

🕒 24 Stunden Bereitschaft    🏠 Alle Krankenkassen    ♿ Behindertengerecht  
👉 Hol- & Bringservice    📱 VISA    📱 AMEX    📱 P    📱 Bezahlungsmöglichkeiten

- Dialyse-, Rollstuhl- und Krankenfahrten
- Stadtfahrten in Kirchberg
- Clubfahrten zu Events
- Shuttleservice bis 8 Personen
- Abholservice des eigenen PKW
- Firmen- und Sonderfahrten
- ALF - Anruflinienfahrten
- Flughafentransfer
- Einkaufs- und Besorgungsfahrten

**NEU: Fahrtenbuchung auch per what's app**

**Emil-Thomas-Str. 1 · 55481 Kirchberg · 06763-93 93 311**

anzeige



- Metzgerei
- Partyservice
- Catering

**Eichenring 28 • 56290 Buch • 0 67 62 - 23 25**





## Aktueller Spieltag Kreisliga A7 , Saison 2023-24

|                      |                                  |   |
|----------------------|----------------------------------|---|
| SG Morshausen        | : SG Müden                       | : |
| SG Ober Kostenz      | : SG Urbar                       | : |
| SV Blankenrath       | : SG Mosel Löff                  | : |
| SG Niederburg        | : SG Biebortal                   | : |
| TuS Kirchberg II     | : SG Vorderhunsrück Sabershausen | : |
| SpvGG Cochem         | : SG Oppenheim                   | : |
| SG Hausbay-Pfalzfeld | : TuS Rheinböllen                | : |

## Nächster Spieltag Kreisliga A7 , Saison 2023-24

|                      |                                |                        |    |
|----------------------|--------------------------------|------------------------|----|
| So, 07.04.24   14:30 | SG Mosel Löff                  | : SG Ober Kostenz      | -- |
| 14:45                | TuS Rheinböllen                | : SpvGG Cochem         | -- |
| 14:45                | SG Müden                       | : SV Blankenrath       | -- |
| 15:00                | SG Urbar                       | : SG Hausbay-Pfalzfeld | -- |
| 15:00                | SG Biebortal                   | : SG Oppenheim         | -- |
| 15:00                | SG Niederburg                  | : TuS Kirchberg II     | -- |
| 15:00                | SG Vorderhunsrück Sabershausen | : SG Morshausen        | -- |



## Zukunftsorientierter Lösungspartner und Systemlieferant

Wir sind ein erfolgreiches mittelständisches Spezialchemieunternehmen. Unsere Produkte verbessern die Qualität, die Funktionalität und die Performance von Textilien, Leder, Baustoffen, Farben, Lacken sowie von Reinigungsmitteln und Pflegeprodukten. Als Stiftungsunternehmen können wir dauerhaft konstante Strukturen, Unabhängigkeit und sichere Arbeitsplätze gewähren. Unsere Mitarbeiterinnen und Mitarbeiter prägen durch ihren individuellen Beitrag maßgeblich den Charakter unserer Unternehmensgruppe. Wir stehen für Smart Chemistry with Character. Das bedeutet, wir übernehmen Verantwortung für Technik, Mensch und Umwelt. Deshalb ist es uns wichtig, mit nachhaltigen chemischen Lösungen der bevorzugte Partner unserer Kunden zu sein.

Wir bieten interessante Aufgabengebiete, attraktive Arbeitsbedingungen sowie vielfältige Perspektiven und Entwicklungsmöglichkeiten. Wir sehen in jedem einzelnen Mitarbeiter eine wertvolle Investition in die Zukunft. Für uns ist es daher besonders wichtig, Talente frühzeitig zu erkennen und ihnen Chancen für ihre Entfaltung zu geben.

**Branche:**  
Chemie

**Standorte:**  
26 Gesellschaften

**Mitarbeiter:**  
Mehr als 2.200 weltweit

**Adresse:**  
CHT Germany GmbH  
Bismarckstraße 102  
72072 Tübingen

[www.cht.com](http://www.cht.com)

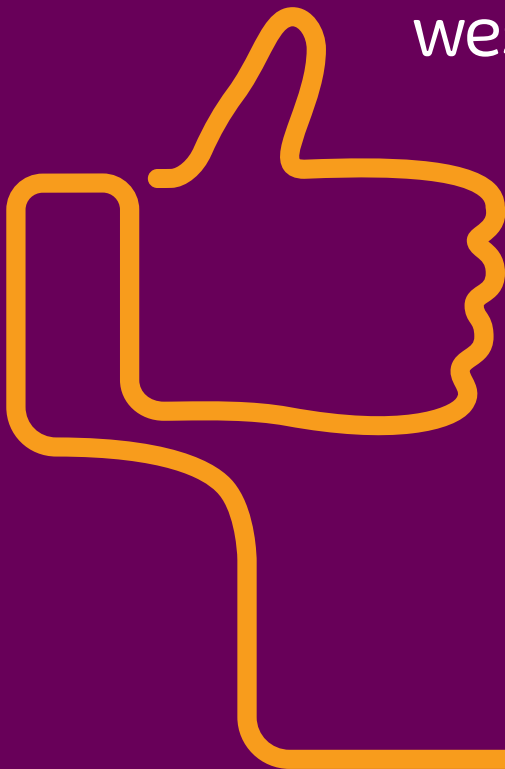
### Gute Gründe, sich für die CHT Gruppe zu entscheiden:

- Interessante und verantwortungsvolle Aufgabengebiete
- Interdisziplinäre und eigenverantwortliche Zusammenarbeit in internationalen Teams
- Fundierte und individuelle Einarbeitung sowie Förderung persönlicher und beruflicher Weiterentwicklung
- Karrierechancen in allen Bereichen einer internationalen Unternehmensgruppe
- Faire und leistungsorientierte Vergütung
- Unabhängigkeit und Sicherheit durch eine nachhaltig wirtschaftende Muttergesellschaft (Stiftung)
- Freundliche und angenehme Atmosphäre mit kollegialem Umgang
- Werteorientierte Führung
- Ausgewogene Work-Life-Balance

**Adresse Kirchberg:**  
keim additec surface GmbH  
Hugo-Wagener Str. 9  
55481 Kirchberg  
[career.kirchberg@cht.com](mailto:career.kirchberg@cht.com)

# Wir liefern Spannung, Sie den Torjubel!

Erleben Sie Lokalsport der Spitzen-  
klasse – powered by Westenergie.



westenergie

[westenergie.de](http://westenergie.de)



anzeige

55469 Simmern Tel.: 06761-90520

# Donsbach-Weirauch

**Getränke & Zelte**

|   |   |   |  |
|---|---|---|--|
|  |  |  |  |
| Getränkefachgroßhandel  | Zeltverleih   | Möbiliar & Ausstattung  | Getränkemärkte   |

info@donsbach-weirauch.de

anzeige

MALERBETRIEB  
RAUMGESTALTUNG  
FASSADENGESTALTUNG  
GERÜSTBAU

# MARAF A KLEID

FARBE & CO GMBH



Bahnhofstraße 51, 55481 Kirchberg Tel. 06763/3600  
info@marafa-kleid.de www.marafa-kleid.de



Tabelle Kreisliga A7 , Saison 2023-24

| Platz      | Mannschaft                     | Spiele | Torverhältnis | Punkte    |
|------------|--------------------------------|--------|---------------|-----------|
| <b>1.</b>  | TuS Rheinböllen                | 17     | 44 : 12       | <b>37</b> |
| <b>2.</b>  | SG Oppenheim                   | 17     | 37 : 20       | <b>33</b> |
| <b>3.</b>  | SG Mosel Löff                  | 17     | 34 : 22       | <b>31</b> |
| <b>4.</b>  | SG Niederburg                  | 17     | 33 : 26       | <b>30</b> |
| <b>5.</b>  | SG Morshausen                  | 17     | 37 : 25       | <b>26</b> |
| <b>6.</b>  | SpvGG Cochem                   | 17     | 35 : 37       | <b>26</b> |
| <b>7.</b>  | SV Blankenrath                 | 17     | 31 : 33       | <b>25</b> |
| <b>8.</b>  | SG Vorderhunsrück Sabershausen | 17     | 31 : 33       | <b>24</b> |
| <b>9.</b>  | SG Ober Kostenz                | 17     | 33 : 40       | <b>24</b> |
| <b>10.</b> | SG Hausbay-Pfalzfeld           | 17     | 38 : 31       | <b>23</b> |
| <b>11.</b> | TuS Kirchberg II               | 17     | 26 : 27       | <b>22</b> |
| <b>12.</b> | SG Biebertal                   | 17     | 32 : 47       | <b>20</b> |
| <b>13.</b> | SG Müden                       | 17     | 26 : 40       | <b>13</b> |
| <b>14.</b> | SG Urbar                       | 17     | 13 : 57       | <b>4</b>  |





**Ab jetzt auf über  
850m<sup>2</sup> für Sie da!**



## Franz Linn

Herbert-Kühn-Str. 6  
55481 Kirchberg  
Telefon 06763 2256  
service@franz-linn.de  
www.franz-linn.de



**E-BIKES**  
*Für überall*



Installationservice  
für automatische  
Rasenmähroboter  
von Stihl



**CONWAY**



# Hottenbacher

Bäckerei Konditorei Cafe

Tel.: 06763 / 960361

Hauptstr.14, 55481 Kirchberg

Tel.: 06543 / 502777

Hauptstr.33, 55487 Sohren



**Fachfirma für umweltbewusste  
Gebäude- und Energietechnik**

- Sanitär
- Heizung
- Lüftung
- Elektro
- Klimaanlage
- erneuerbare Energien

FRITZ LINN GmbH · Graf-Simon-Str. 28 · 55481 Kirchberg · Tel.: 0 67 63 / 22 54

[www.fritz-linn.de](http://www.fritz-linn.de)



anzeige

# ARNOLD GLAS<sup>®</sup>

## Kirchberg

Hunsrücker Glasveredelung Wagener GmbH & Co. KG  
CRISTALUX Kirchberger Glas GmbH & Co. KG

Otto-Hahn-Straße 1  
55481 Kirchberg  
Telefon: 06763 93050

[www.arnold-glas.de](http://www.arnold-glas.de)

Wir bilden aus.

- Metallbauer / in Fachrichtung Konstruktionstechnik
- Technische / r Systemplaner / in
- Industriekaufmann / frau
- Flachglas-Technologe / - Technologin

Interesse ?

Dann schau unter

<https://arnold-glas.de/unternehmen/ueber-arnold-glas/karriere/>





Nach der ziemlich deutlichen 6:1 Pleite beim Nachholspiel gegen die SG Buch stand nun das Derby gegen die SG aus Dickenschied an.

Wir nahmen uns vor, die Fehler aus den vergangenen Wochen wieder gutzumachen und uns drei wichtige Punkte im Abstiegskampf zu sichern. Die Rollen waren dabei klar verteilt. Wie erwartet kam der Favorit aus Dickenschied gut ins Spiel, wodurch er sich in den ersten 20 Minuten zwei klare Torchancen erarbeiten konnte, welche jedoch nicht verwerten werden konnten.



Wir ließen uns davon jedoch nicht unterkriegen und verteidigten gut, wodurch auch wir im Gegenzug zu einigen Chancen kamen, welche leider ebenfalls ungenutzt blieben. So ging es Torlos in die Halbzeit.

Die Zwei Halbzeit begann, wie die erste endete. Beide Mannschaften lieferten sich eine Abwehrschlacht auf dem schwer zu bespielenden Hartplatz. So kam es in der 70 Minute wie es kommen musste. Nach einem Querschläger des Dickenschieder Flügelspielers, war es Niclas Pleitz, welcher den Ball am Ende zum 1:0 Führungstreffer über die Linie drücken konnte.

Die letzten 20 Minuten waren geprägt von Zahlreichen Fouls, wodurch das Spiel an Spielfluss verlor und am Ende mit 1:0 verloren ging. Fazit: Nach einem hart umkämpften Spiel müssen wir uns leider erneut geschlagen geben und verlieren wichtige Punkte im Abstiegskampf. Nichtsdestotrotz können wir mit unserer Leistung zufrieden sein.

An diese Leistung gilt es jetzt anzuknüpfen, um am kommenden Wochenende gut gegen den Tabellenführer aus Hambuch aufgestellt zu sein



anzeige



Wir  
machen  
das  
für Sie!

**Ihr Urlaub ist die schönste Zeit des Jahres.**

Vertrauen Sie daher auf die Erfahrung der  
Reise-Experten vom TUI ReiseCenter.

Jetzt die besten Plätze für die Ferien sichern.

**Kommen Sie vorbei. Wir freuen uns auf Sie!**

**Ihr Team vom TUI ReiseCenter Kirchberg**



**TUI ReiseCenter**

TUI ReiseCenter - Reisebüro Jürgen Tappe  
Simmerner Str. 1, Kirchberg, Tel. (0 67 63) 28 66  
[www.tui-reisecenter.de/kirchberg1](http://www.tui-reisecenter.de/kirchberg1)

anzeige

hit

systemhaus &  
werbeagentur

Server & Arbeitsplatz · Sicherheit & Datenschutz  
Full Service IT-Support · Printmedien · Web Design  
Web Development · Support & Hosting

HIT Hahn Informations-Technologie GmbH & Co. KG  
Dietrichshöhe 3 · 55491 Büchenbeuren · Tel. 06543 818930

[www.hahn-it.de](http://www.hahn-it.de)





## Aktueller Kreisliga B 11, Saison 2023-24

|                      |                                  |   |                                   |           |
|----------------------|----------------------------------|---|-----------------------------------|-----------|
| Sa, 23.03.24   19:00 | <b>SG Sohren</b>                 | ⋮ | <b>SG Buch</b>                    | --        |
| So, 24.03.24   12:15 | <b>SV Blankenrath II</b>         | ⋮ | <b>SG Sargenroth</b>              | --        |
| 12:30                | <b>SpvGG Cochem II</b>           | ⋮ | <b>SG Dickenschied</b>            | Absetzung |
| 12:30                | <b>TuS Kirchberg III</b>         | ⋮ | <b>SG Hambuch</b>                 | --        |
| 14:30                | <b>SSV Ellenz-Poltersdorf</b>    | ⋮ | <b>SG Bremm II</b>                | --        |
| 14:30                | <b>SV Strimmig</b>               | ⋮ | <b>SG Hunsrückhöhe Bärenbach</b>  | --        |
| 14:45                | <b>SG Soonwald Simmern</b>       | ⋮ | <b>FC Peterswald-Löffelscheid</b> | --        |
| Do, 28.03.24   20:00 | <b>SG Hambuch</b>                | ⋮ | <b>SG Soonwald Simmern</b>        | --        |
| Sa, 30.03.24   16:00 | <b>SG Sargenroth</b>             | ⋮ | <b>SG Sohren</b>                  | --        |
| 18:00                | <b>SG Hunsrückhöhe Bärenbach</b> | ⋮ | <b>SSV Ellenz-Poltersdorf</b>     | --        |

## Nächster Spieltag Kreisliga B 11, Saison 2023-24

|                      |                                   |   |                               |           |
|----------------------|-----------------------------------|---|-------------------------------|-----------|
| Sa, 06.04.24   17:00 | <b>FC Peterswald-Löffelscheid</b> | ⋮ | <b>SV Blankenrath II</b>      | --        |
| 19:00                | <b>SG Sohren</b>                  | ⋮ | <b>SSV Ellenz-Poltersdorf</b> | --        |
| So, 07.04.24   12:30 | <b>SG Bremm II</b>                | ⋮ | <b>SG Soonwald Simmern</b>    | --        |
| 14:30                | <b>SG Buch</b>                    | ⋮ | <b>SG Dickenschied</b>        | --        |
| 14:30                | <b>SG Sargenroth</b>              | ⋮ | <b>SV Strimmig</b>            | --        |
| 14:45                | <b>SG Hunsrückhöhe Bärenbach</b>  | ⋮ | <b>TuS Kirchberg III</b>      | --        |
| 14:45                | <b>SG Hambuch</b>                 | ⋮ | <b>SpvGG Cochem II</b>        | Absetzung |



anzeige

# Ihr Lotto-, Zeitschriften- und Tabak-Shop im Wasgau-Markt

**Uwe Barthel**

Freiherr-von-Drais-Str. 2  
55481 Kirchberg

06763/30 21 92

**LOTTO PRESSE TABAK**

**UB**

anzeige



Marktplatz 11 · 55481 Kirchberg · Fon: 0 67 63 / 72 98



Tabelle Kreisliga B 11, Saison 2023-24

| Platz      | Mannschaft                 | Spiele | Torverhältnis | Punkte    |
|------------|----------------------------|--------|---------------|-----------|
| <b>1.</b>  | SG Hambuch                 | 15     | 43 : 14       | <b>36</b> |
| <b>2.</b>  | SG Hunsrückhöhe Bärenbach  | 15     | 47 : 29       | <b>35</b> |
| <b>3.</b>  | SG Dickenschied            | 16     | 39 : 22       | <b>35</b> |
| <b>4.</b>  | SG Sargenroth              | 15     | 44 : 26       | <b>33</b> |
| <b>5.</b>  | SG Sohren                  | 15     | 46 : 21       | <b>30</b> |
| <b>6.</b>  | SSV Ellenz-Poltersdorf     | 15     | 41 : 26       | <b>26</b> |
| <b>7.</b>  | SG Buch                    | 15     | 46 : 25       | <b>25</b> |
| <b>8.</b>  | SV Strimmig                | 15     | 28 : 35       | <b>20</b> |
| <b>9.</b>  | SG Soonwald Simmern        | 15     | 26 : 40       | <b>12</b> |
| <b>10.</b> | FC Peterswald-Löffelscheid | 16     | 22 : 42       | <b>9</b>  |
| <b>11.</b> | TuS Kirchberg III          | 15     | 25 : 50       | <b>8</b>  |
| <b>12.</b> | SG Bremm II                | 16     | 16 : 53       | <b>8</b>  |
| <b>13.</b> | SV Blankenrath II          | 15     | 19 : 59       | <b>6</b>  |
| <b>14.</b> | SpvGG Cochem II            | 0      | 0 : 0         | <b>0</b>  |

Kontaktlinsen  
Brillen



**Inh.: Susanne Caspar**  
Hauptstr. 70 · 55481 Kirchberg  
Telefon: 0 67 63 / 30 21 60

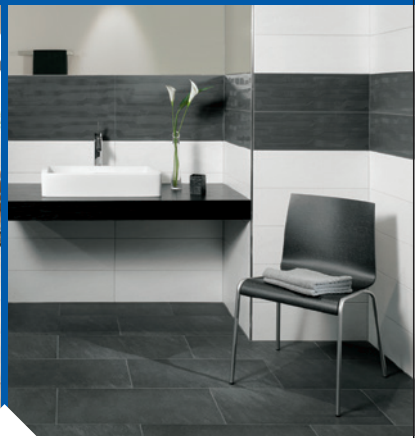
Mail: [opticsinfo@t-online.de](mailto:opticsinfo@t-online.de)

[www.opti-cs.de](http://www.opti-cs.de)



**Die Fliesen-Ausstellung in der Region**

**Partner des TuS Kirchberg 1909 e. V.**



**Entdecken Sie die  
neusten Fliesen-Trends.**  
Wir freuen uns  
auf Ihren Besuch!



Herbert-Kühn-Straße 8  
55481 Kirchberg  
Telefon 0 67 63 . 3 03 86 - 0  
[www.fliesen-kemmer.de](http://www.fliesen-kemmer.de)  
[www.fliesen-galerie.de](http://www.fliesen-galerie.de)



## **JSG Hunsrück Mittelrhein II - TuS Kirchberg II**

**Samstag 15.03.2024 13 Uhr in Halsenbach Ney - Rasenplatz**

Nach langer Winterpause In der wir eine tolle Hallenrunde mit 3 ! Gemeldeten D Jugend Teams Gespielt haben und einem in der letzten Woche sehr knapp verlorenem Kreispokalspiel in Boppard trafen wir auf das bekannte Team der neuen Spielgemeinschaft ( ehemals Emmelshausen )

Der Rasenplatz in Ney ( am Waldrand ) war laut einem Schild eigentlich gesperrt. Dies störte aber den gegnerischen Trainer nicht. Also fand das Spiel statt.

Auf dem wirklich tiefen Rasen hatten unsere Jungs Spaß und zeigten einen sehr tollen Einsatz. Wir spielten das Spiel sehr souverän. Bis auf das Gegentor in der letzten Minute hatte die Mannschaft der Spielgemeinschaft keine wirklich zwingende Torgelegenheit

Unsere Abwehr verteidigten alles sehr sehr gut und schafften es gleichzeitig einen wirklichen tollen Spielaufbau zu gestalten. Mit einfachen Doppelpässen und sehenswerten Einzelaktionen erspielten wir uns eine Vielzahl an Torchancen. Wir hätten es auch verdient 3, 4 oder 5 Tore mehr zu schießen. Oft hatten wir aber nicht das notwendige Glück im Abschluss.

Es war von allen Jungs ein sehr toller Auftritt und starke Leistung. So konnten wir unserer Favoritenrolle gerecht werden.

Nun haben wir erst mal wieder Pause und das kommenden Spiel findet am 6.4. um 11 Uhr in Kirchberg statt Zuschauer sind herzlich eingeladen :-)

Sportliche Grüße

*Sascha*





anzeige



# „Mit Sicherheit Fair Play.“

Wir wünschen viel Spaß und sportlichen Erfolg.

**Daniela Bauer**

Hauptstr. 66, 55481 Kirchberg Hunsrück

Tel. 06763 6954900

[kirchberg@gs.provinzial.com](mailto:kirchberg@gs.provinzial.com)

**PROVINZIAL** 





# Different

- WERBEAGENTUR
- BESCHRIFTUNGEN
- TEXTILDRUCK
- PRINT
- WORKWEAR
- TASSENDRUCK
- COPYSHOP

die-druck-fabrik.de  
**DRUCK**  
**DFABRIK**



Hugo-Wagener-Str. 5 · 55481 Kirchberg · © 0 67 63 - 93 95 191 · [www.die-druck-fabrik.de](http://www.die-druck-fabrik.de)







anzeige



### Unser Service:

- Elektroinstallation
- Hausgeräte  
Kundendienst
- Sat.-Anlagen
- Alarmanlagen
- Lichttechnik

Kappeler Straße 13  
55481 Kirchberg  
Telefon 06763/13 01



[www.lauer-elektro.de](http://www.lauer-elektro.de)

anzeige



## DIE WERT-ERHALTER

**Wartung, Kundendienst & Optimierung von Gebäudetechn. Anlagen**  
Lüftung ■ Kälte ■ Heizung ■ Sanitär ■ Elektro ■ MSR ■ Brandschutz ■ Hygiene

HTM GmbH & Co. KG  
Industriegebiet Wengerohr  
Brüsselstraße 4 · 54516 Wittlich

Tel.: +49 (0) 65 71 / 958 96-0  
[info@htm-wartung.de](mailto:info@htm-wartung.de)  
[www.htm-wartung.de](http://www.htm-wartung.de)





## **TuS 1909 e.V. Kirchberg**

### **Einladung zur Jahreshauptversammlung**

Am Montag, **08. April 2024**, findet um **19.00 Uhr** unsere diesjährige Jahreshauptversammlung im **Vereinshaus** an der Dickenschieder Straße statt.

#### **Tagesordnung:**

1. Begrüßung durch den 1. Vorsitzenden
2. Berichte der Abteilungen
3. Bericht des Kassierers
4. Bericht der Kassenprüfer
5. Entlastung des Vorstandes
6. Wahlen:
  - a) 2. Vorsitzender
  - b) 1. Kassierer
  - c) Geschäftsführer
  - d) Kassenprüfer
7. Beschlussfassung über evtl. vorliegende Anträge (diese Anträge müssen spätestens zwei Wochen vor der Versammlung beim 1. Vorsitzenden, Peter Kleid, eingegangen sein)
8. Festsetzung der Mitgliedsbeiträge
9. Verschiedenes

**DER VORSTAND**



anzeige



## Die Globus- Meisterbäckerei - echte Meister, beste Zutaten

Haben Sie schon gewusst, dass...

- wir bis zu 200 unterschiedliche Artikel täglich produzieren?
- wir unsere Brote mit Sauerteig backen, den wir selbst herstellen und 22 Stunden reifen lassen?
- bei uns die Sahne mehrmals am Tag frisch aufgeschlagen und zu den leckeren Kuchen und Torten verarbeitet wird?
- bei uns nur Butter zum Backen verwendet wird?

[www.globus-simmern.de](http://www.globus-simmern.de)

anzeige



# Wöllstein

Mit Pflanzen leben  
Interieurs & Pflanzen

Innenraumbegrünung • Beratung • Planung  
Pflegeservice • Hydrokulturanlagen

Metzenhausener Str. 9 • 55481 Kirchberg • Tel: 0 67 63 / 30 35 85

Fax: 0 67 63 / 30 35 86 Mobil: 0171 / 80 44 610

Email: [m.woellstein@t-online.de](mailto:m.woellstein@t-online.de)



**Herausgeber:**

TuS Kirchberg 1909 e.V.  
1. Vorsitzender: Peter Kleid  
Sandkuhlstraße 4  
55481 Kirchberg  
Tel. 06763/960133  
Mob.: 0170 5553726  
E-Mail: [info@tuskirchberg.de](mailto:info@tuskirchberg.de)

Auflagenhöhe: 10 Exemplare

**Texte und Bilder:**

Gestellt durch Mitglieder des TuS Kirchberg e. V.,  
Jana Kunz, Dennis Irmiter & Christian Kiefer.

**Digitaldruck:**

TuS Kirchberg e. V

Änderungen und Irrtümer vorbehalten.  
Für Druck- und Satzfehler keine Haftung.

# DICONAL®

PV-Montagesystem - einfach, schnell, fest !



**alutecta**  
Aluminium in Form, Farbe + Funktion



Alutecta GmbH&Co.KG  
Rudolf-Diesel-Str.1  
55481 Kirchberg

[alutecta.de](http://alutecta.de)

## Wir suchen Dich!

### Fachkraft Metalltechnik

Schwerpunkt:  
CNC-Steuerung,  
Schweißen WIG, MIG und MAG

Meldet Euch einfach

06763 308-52

[personal@alutecta.de](mailto:personal@alutecta.de)